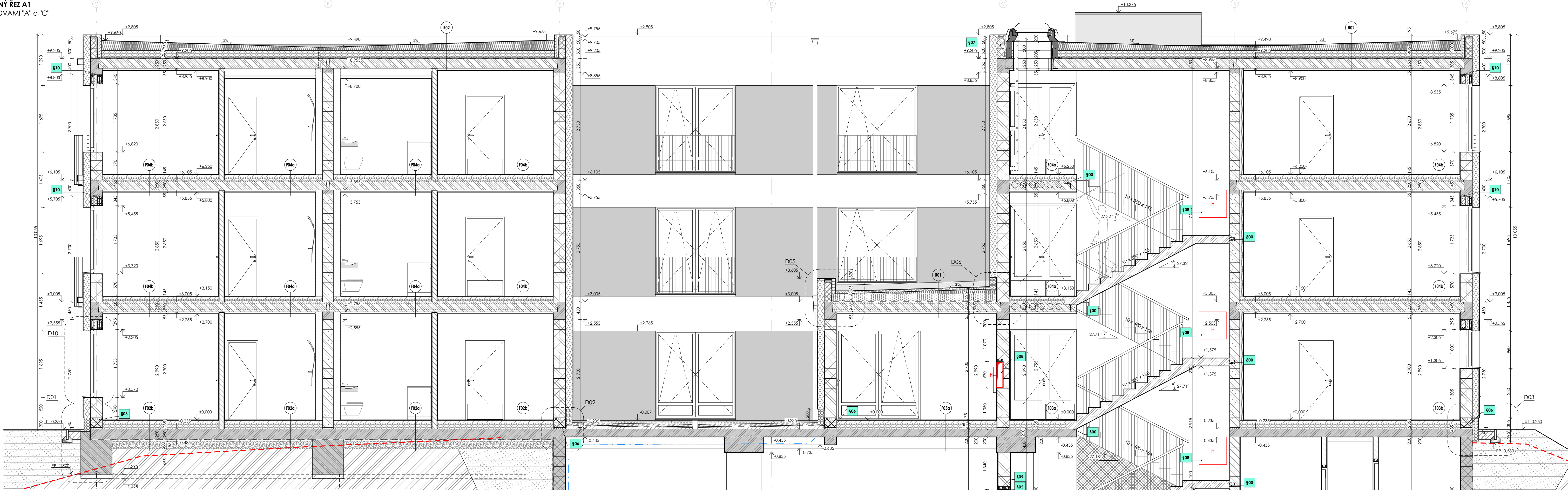
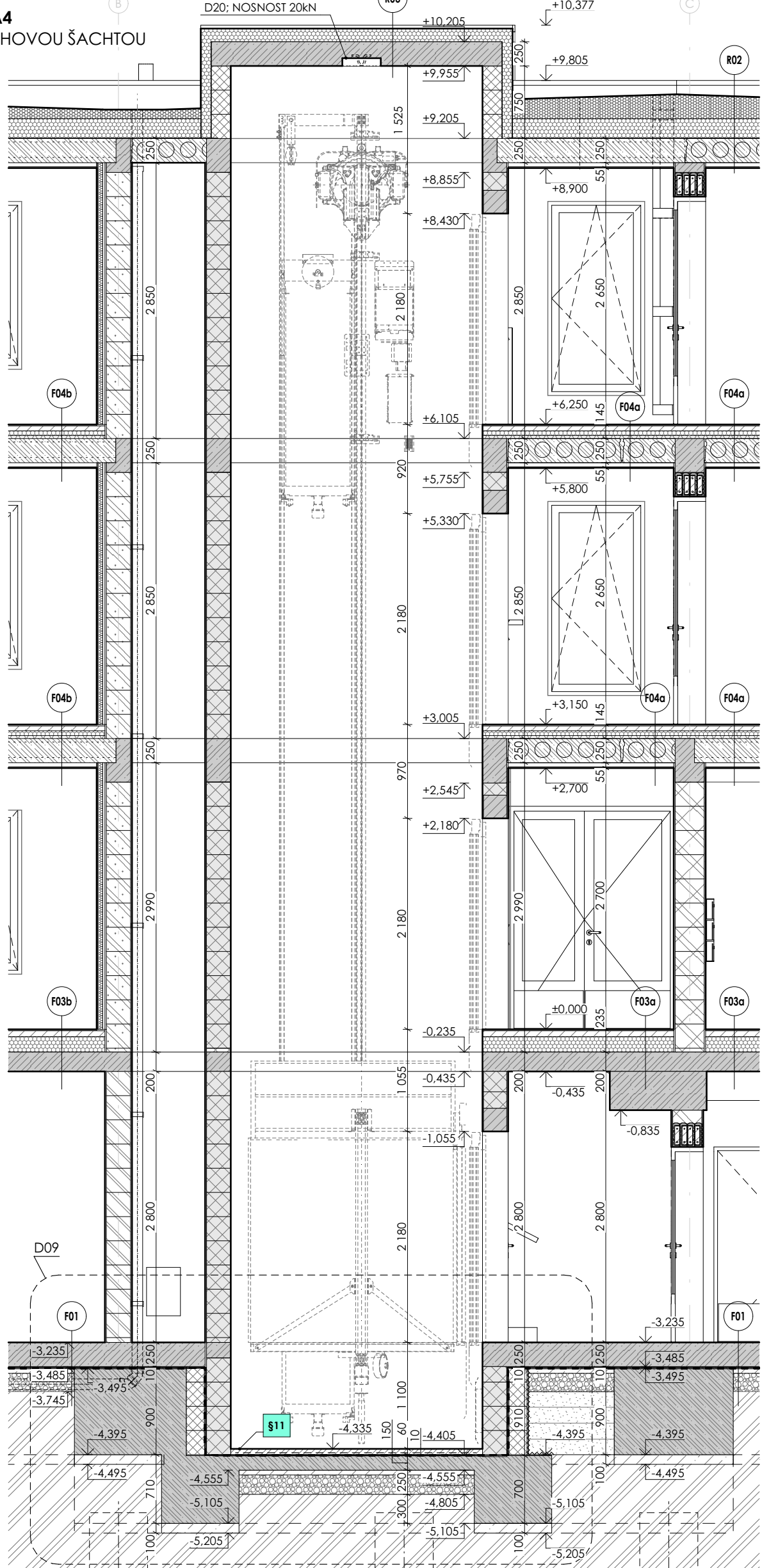


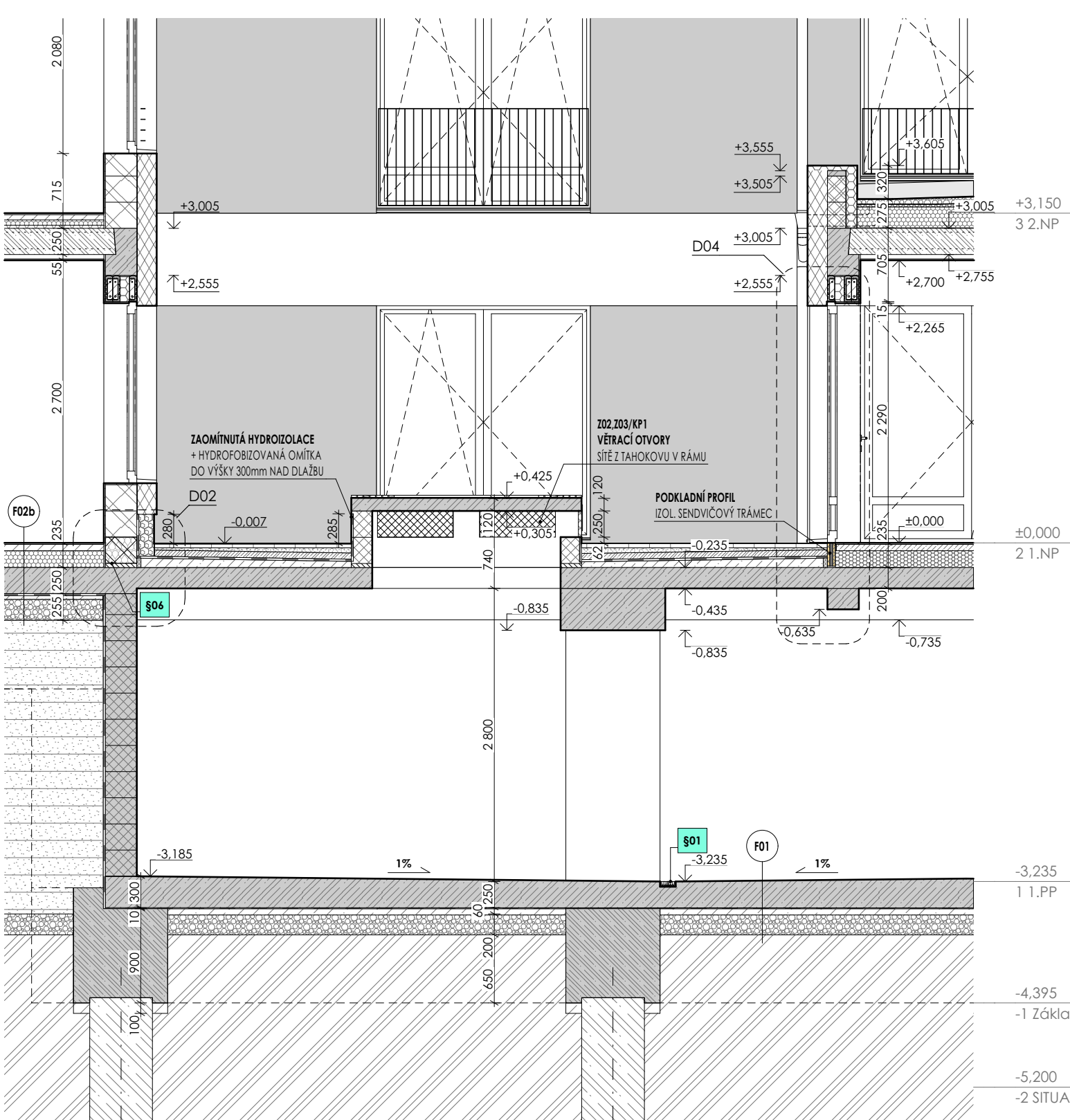
PRÍČNÝ REZ A1
BUDOVAMI "A" a "C"
1:50



REZ A4
VÝTAHOVOU ŠACHTOU
1:50



REZ A3
PATIEM
1:50



POZNÁMKY :

- TATO DOKUMENTACE JE ZPRACOVÁNA VE STUPNI PRO PROVEDENÍ STAVBY DLE VÝHLÁŠKY 499/2006 Sb., A SVOU PODROBNOSTÍ TAK ZAKLÁDÁ PŘEDPOKLAD K VYPRACOVÁNÍ SOUPISU STAVEBNÍCH PRÁCI, DODÁVEK A SLUŽEB S VÝKAZEM VÝMER
- PROJEKTANT PROTO UPOZORŇUJE STAVEBNÍKA A ZHOTOVITELE NA PŘÍPADNOU NUTNOST ZPRACOVÁNÍ DODAVATELSKÉ DOKUMENTACE, KTERÁ ZPŘESNÍ ŘEŠENÍ NAVRŽENÉ V TOMTO PROJEKTOVÉM STUPNI (NAPŘ. DOKUMENTACE PRO POMOCNÉ PRÁCE A KONSTRUKCE, VÝROBNĚ TECHNICKÉ DOKUMENTACE, DOKUMENTACE VÝROBKŮ DODANÝCH NA STAVBU, VÝKRESY PŘEFABRIKÁTŮ A MONTÁŽNÍ DOKUMENTACE, APOD.)
- DODAVATELSKOU DOKUMENTACI ZAJIŠŤUJE ZHOTOVITEL STAVBY A JE ZAHRNUTA V CENĚ DODÁVKY STAVBY
- V PŘÍPADĚ NEJASNOSTÍ ČI VYVOLANÝCH ZMĚN JE ZHOTOVITEL POVINEN KONTAKTOVAT PROJEKTANTA
- VŠECHNY KONSTRUKCE JSOU KÓTOVÁNY BEZ OMÝTKA A OBKLADŮ
- VEŠKERÉ ROZMĚRY JE NUTNÉ OVĚŘIT NA STAVBĚ DLE SKUTEČNÉHO PROVEDENÍ
- VŠECHNY PROSTUPY JE NUTNÉ KOORDINOVAT S PROJEKTOVOU DOKUMENTACÍ JEDNOTLIVÝCH PROFESÍ
- U OKENNÍCH OTVORŮ JE KÓTOVÁN STAVEBNÍ OTVOR
- U DVĚRNÝCH OTVORŮ JE KÓTOVÁNA OCELOVÁ ŽÁRUBĚŇ NA STŘED
- Z DŮVODU POUŽITÍ PŘEDPŘÍPRAVENÝCH ŽELEZOBETONOVÝCH PANELŮ BUDE VE VŠECH PROSTORECH POD STROPEM PROVEDEN SÁDKOKARTONOVÝ POHLED
- NENOSNÉ ZDĚNÉ DĚLICÍ KONSTRUKCE (PŘÍČKY) MUSÍ BÝT KE STROPNÍ KONSTRUKCI PŘÍPEVNĚNY KLUIZNĚ A RADNĚ ODDILATOVÁNY A UTĚSNĚNY (DILATAČNÍ MEZERA MIN.20mm)
- VŠECHNY POVRCHOVÉ ÚPRAVY A BAREVNOST MUSÍ PO PŘEDLOŽENÍ VZORKŮ ODSOUHLASIT INVESTOR
- NEDÍLNOU SOUČÁSTÍ PROJEKTOVÉ DOKUMENTACE JE TECHNICKÁ ZPRÁVA D.1.1.1 UPŘESŇJÍCÍ ROZSAH A PROVEDENÍ PRÁCI NEPOŠTÍTELNÝCH VE VÝKRESOVÉ ČÁSTI.

LEGENDA MATERIÁLŮ

- OBVODOVÁ NOSNÁ STĚNA
KERAMICKÉ BLOKY B. 300 mm P15 na M10
- VNITŘNÍ NOSNÁ STĚNA
KERAMICKÉ BLOKY B. 250 mm P15 na M10
- VNITŘNÍ NOSNÁ KAMNÁ STĚNA
KERAMICKÉ BLOKY B. 250 mm P20 na M10
- VÝTAHOVÁ ŠACHTA
BET. ŽTRACENÉ TVÁRNICE B. 250mm
- VÝTAHOVÁ ŠACHTA - na střeše
BET. ŽTRACENÉ TVÁRNICE B. 200mm
- ZDIVO ATIKY
KERAMICKÉ BLOKY B. 175mm P10 na M10
- PŘÍČKA
KERAMICKÉ BLOKY B. 115mm P10 na M10
- PŘÍČKA
KERAMICKÉ BLOKY B. 140mm P10 na M10
- PŘÍČKA - hydrazní
KERAMICKÉ BLOKY B. 200mm P10 na M10
- ZÁKLADOVÁ STĚNOVÁ KONSTRUKCE
BET. ŽTRACENÉ TVÁRNICE B. 300mm - viz část statika
- MONOLITICKÉ ŽA DESKY, STUŽOJÍCÍ VĚNCE
- viz část statika
- ZÁKLADOVÝ PÍLODVOJ ROŠT
Z VYTUŽENÉHO BETONU - viz část statika
- VELKOPLOŠNOVÉ PÍLOTY
Z VYTUŽENÉHO BETONU - viz část statika
- PODKLADNÍ BETON
PROSTÝ BETON - C30/37 X0
- STROPNÍ PŘEFABRIKOVANÁ KONSTRUKCE
PŘEFA. BETONOVÝ DUTINOVÝ PANEL B. 250mm
- KONTAKTNÍ ZATEPLOVACÍ SYSTÉM DPS
KLUIZNĚ MINERÁLNÍ FASÁDNÍ DESKY TL 140 a 180 mm
- TEPELNÁ ISOLACE EPS PODLAHY
EPS 100S $\lambda \leq 0,035$ W/(mK)
- TEPELNÁ ISOLACE EPS STŘECHY
EPS 100S $\lambda \leq 0,037$ W/(mK)
- KONTAKTNÍ ZATEPLOVACÍ SYSTÉM SOKLU
PERIMETrická DESKA B. 150mm
- SOKLOVÁ ROZLOVANÁ TVÁRNICE
VÝPLNĚNÁ TEPELNOU ISOLACÍ B. 300mm
- AKUSTICKÁ ISOLACE
MINERÁLNÍ VLNÁ B. 50mm V SDK PŘEDSTĚNĚ
- PŮVODNÍ ROSTLÁ ZEMLINA
- ZÁSTYV VÝKOP - SENOVICOVÝ (VÝKOPKÁ A ŠTĚRK)
- HUTNĚNÍ PO VSTIVÁCH 200mm
- STĚRKOVÝ PODSTYV POD ŽA DESKY
FRANCO 16-63 DUTINOVÝ NA MIN.30MPa, B.200mm

LEGENDA STAVEBNÍCH ÚPRAV

- PRVY PRO TLUMENÍ AKUSTICKÉHO HLASU
OSADNO DO KAPKOTKY A NA STROPNÍ KONSTRUKCI - dle výrobce
- OPADÁVOVACÍ UNOVÝ BETONOVÝ ŽAB
1,50 H.50mm STAVEBNÍ H.08KA 50mm (max. možná až 100mm)
- OPADÁVOVACÍ UNOVÝ ŽAB - POJEDNĚNÝ 1,10mm
ŽAB POKRYTÍ VYTUŽENÉHO ŽELEZNÝM VLÁKNEM
- SEMAJOR
PRO ŘEŠENÍ PROVOZU VE ŽELEZNÉM PRŮJEZDU DO GARÁŽE
- DOPRAVNÍ ZNAČKY (ŽÁKAZ ÚPČ A MAX. VÝŠKA VOZIDLA)
UMÍSTĚNÍ NAD VJEZDEM DO GARÁŽE
- ZÁKLADOVÝ JADROVÝ CHODNÍKOVÝ DESKOU
+ OMÍTKU S VYTUŽENOU KAMNÝM PŘESAHM
- ZÁKLADOVÁ ŘADA - KERAMICKÁ TVÁRNICE B.300mm
KERAMICKÁ TVÁRNICE OPATŘENÁ TEP. ISOLACÍ DO ZÁKLADOVÝCH MALTY
- OPRAVA TL. ISOLACE V MÍSTĚ STŘEŠNÍHO VÝJEZDU
TL. ISOLACE 50mm B.ÚBĚ. ÚPRAVNA DLE SKUTEČNÉHO OSAZENÍ VÝJEZDU
- NIKA PRO HYDRANT
HYDRANT SŘBN V ŽÁRUPNĚM PROVEDENÍ 650/650/175mm
NIKA K.016/017/018 MAX. S.H. 10,800 na podlaží
- NIKA PRO HYDRANT
HYDRANT SŘBN V ŽÁRUPNĚM PROVEDENÍ
HYDRANT SYSTÉM DN 19, HADICE DESKY 30 M - vykazáno v ZH
NIKA K.016/017/018 MAX. S.H. 10,700
- STĚNĚNÁ S.H. VĚNCE V MÍSTĚ OKEN 50mm
- UCHRANĚNÁ MAZANINA 6,0mm
BETON C.30/37 - VYTUŽENOU ÚPČ 4/150/150
+0,000 ==+293,65 m.n.m. Souř. systém: JTSK Výkresový systém: BpV
název projektu

část D.1.1.B ARCHITEKTONICKO-STAVEBNÍ ŘEŠENÍ	BYTOVÝ DŮM 5.K.VĚJNA	
	stavebník	BYTOVÝ DŮM 5.K.VĚJNA
výkres	BYTOVÝ DŮM 5.K.VĚJNA	
	BYTOVÝ DŮM 5.K.VĚJNA	
datum zhodnotení	05/2025	
	05/2025	
datum revize	-	
	-	
mřížko	1:50	
	1:50	
číslo výkresu	D.1.1.B.7	
	D.1.1.B.7	
paně	-	
	-	